

REVISAL

Versiunea: 5.0.8

Data release: 06.12.2011

IMPORTANT! Distribuția curentă (v5.0.8) a aplicației Revisal conține nomenclatorul COR compatibil ISCO 08, în conformitate cu prevederile OMMFPS nr.1832/856/ 08.08.2011.

Actualizarea codurilor COR în registrul de salariați va fi realizată automat, prin mecanisme proprii aplicației, la momentul instalării corecte a kit-ului, nefiind astfel necesară operarea manuală a acestora. Fiecare actualizare a codurilor COR va genera o înregistrare cu tip operație “Corecție” în istoricul fiecărui contract. Data intrării în vigoare a corecției este unică pentru toate contractele, respectiv data de 6 Decembrie 2011, data publicării versiunii curente.

Toate corecțiile referitoare la schimbarea automată a codurilor COR din registrul salariaților vor fi realizate în baza corespondențelor ISCO 88 – ISCO 08 stabilite de Ministerul Muncii Familiei și Protecției Sociale.

Notă: Există două ocupații din clasificarea compatibilă ISCO 88 care nu au corespondență în clasificarea ISCO 08:

- alți arhitecți, ingineri și asimilați (cod COR = 214901)
 - absolvenți învățământ preuniversitar fără atestat profesional (cod COR = 916206)
- pentru care, angajatorii care le-au utilizat la înregistrarea contractelor de muncă ale unor salariați, trebuie să stabilească ocupații valabile în noul nomenclator.

Ce este REVISAL

Aplicația REVISAL este pusă la dispoziția angajatorilor de către Inspekția Muncii și este folosită pentru înființarea și completarea registrului general de evidență a salariaților în format electronic, în conformitate cu prevederile H.G.500/2011.

Aplicația poate fi descărcată gratuit de pe pagina de Internet a Inspekției Muncii de către orice angajator care dorește să utilizeze această aplicație.

Aplicația ReviSal poate gestiona simultan, în mod independent, mai multe registre electronice ale mai multor angajatori.

Cerințe minime de sistem

Hardware

- CPU: Intel Pentium 2GHz
- Memorie: 512MB
- Spațiu liber HDD: 1GB

- Video: placa video ce suporta rezolutia 1024x768, minim 32MB memorie video
- Tastatura, mouse

Software

Sisteme de operare suportate:

- Windows XP SP2, SP3
- Windows Server 2003 SP1
- Windows Vista
- Windows 7
- Windows Server2008

Alte cerințe:

- Internet Explorer versiunea minima IE6.
- Microsoft .NET Framework 3.5 SP1

Pașii de urmat:

Pentru instalarea ReviSal 5.0.8 este necesară dezinstalarea versiunii anterioare a aplicației ReviSal 5.0.6 conform procedurii descrise mai jos.

Dezinstalarea ReviSal versiunea 5.0.6 nu implică ștergerea bazei de date, aceasta fiind păstrată în locația **C:\Documents and Settings\UserCurent\Application Data\Teamnet\Revisal**.

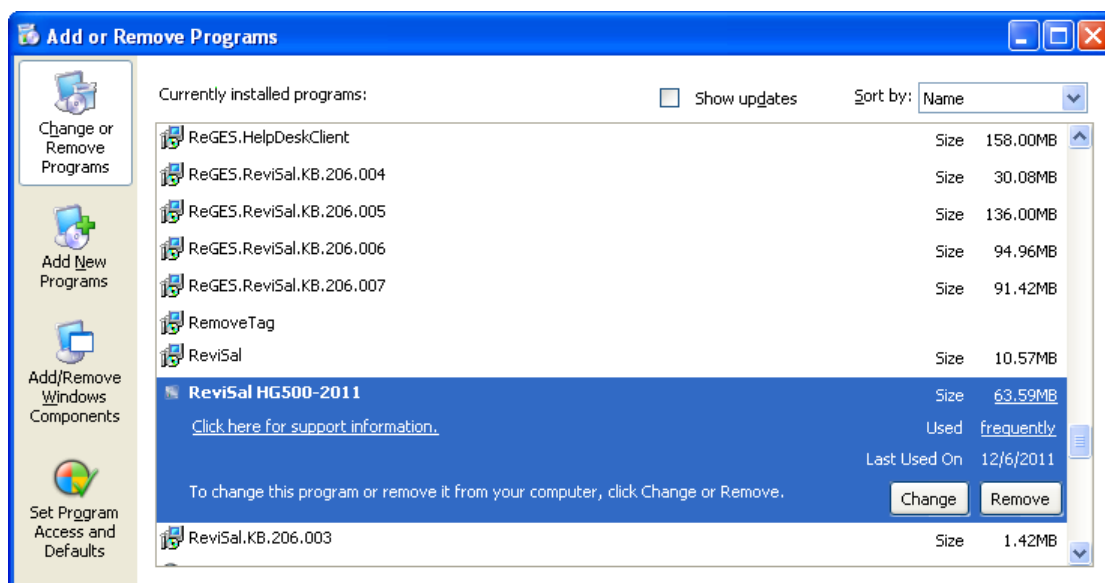
Totuși, pentru securitatea datelor, este recomandabil ca înainte de orice operațiune legată de instalarea noii versiuni a aplicației ReviSal, să fie efectuată o copie de siguranță a bazei de date, accesând butonul „Salvare baza de date” din meniul „Instrumente”. Salvarea este utilă pentru a preveni pierderea accidentală a datelor.

Deinstalare Revisal 5.0.6

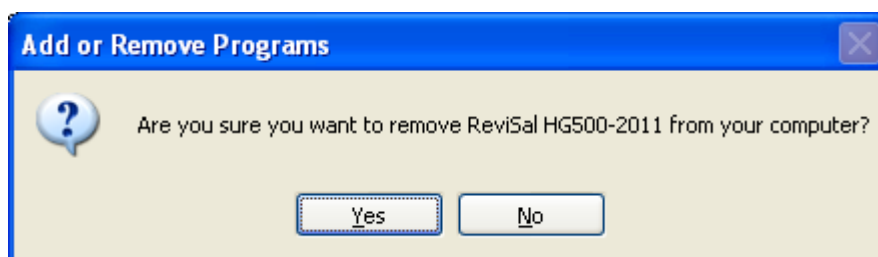
Pentru instalarea noii versiuni este necesară deinstalarea versiunii 5.0.6.010.

1. Se creează o copie de siguranță a bazei de date utilizând funcționalitatea „Salvare baza de date” din meniul „Instrumente”. Se recomandă copierea datelor astfel salvate pe un suport extern de stocare.

2. Se accesează Start → Control Panel → Add or Remove Programs și se identifică aplicația **Revisal HG500-2011** în lista programelor instalate.



3. Se acționează butonul „Remove” și se confirmă deinstalarea aplicației.



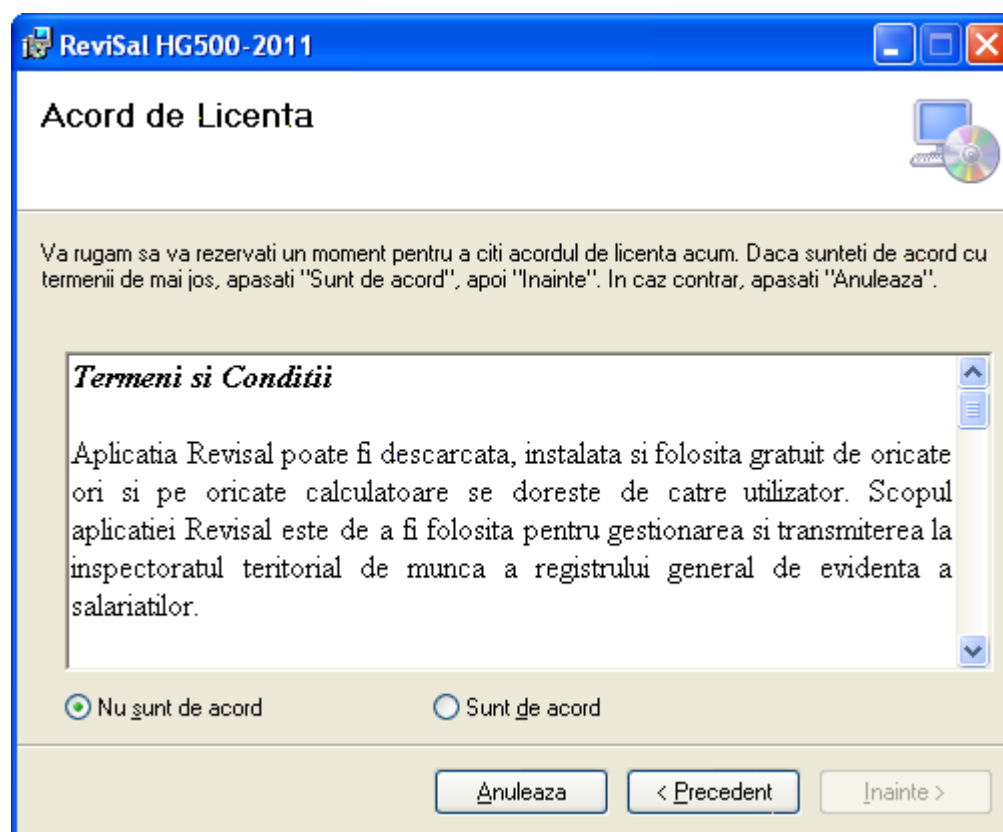
Instalare Revisal 5.0.8

După ce ați descărcat arhiva de tip *.zip de pe pagina de Internet a Inspecției Muncii, treceți la dezarhivarea conținutului arhivei într-un director pe disc.

După dezarhivare accesați conținutul folderului unde s-a dezarhivat și accesați fișierul „Revisal.msi” pentru a începe procedura de instalare.

Pașii pentru instalarea aplicației sunt următorii:

Pas 1: Termeni și condiții specifice utilizării aplicației ReviSal



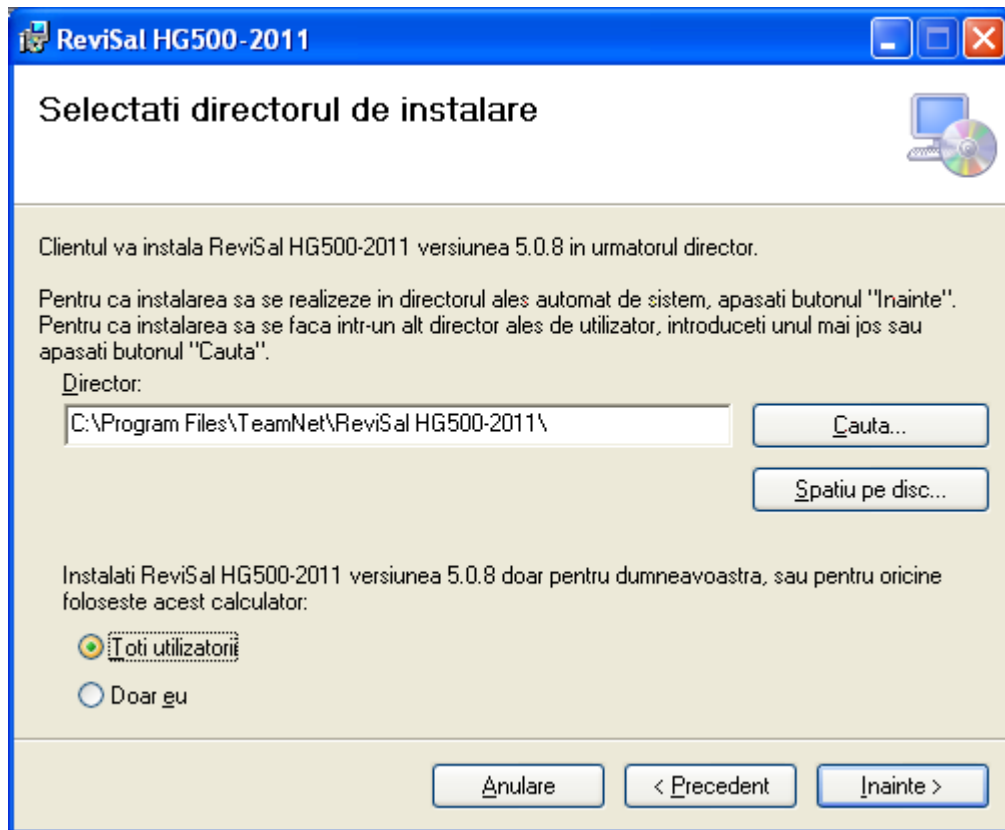
Se citesc notele asupra versiunii, selectați dacă sunteți de acord sau nu și se apasă butonul „Înainte” (în caz ca ați selectat că sunteți de acord).

Pas 2: Alegerea directorului de instalare a aplicației

Notă:

La instalarea versiunii 5.0.8, trebuie să respectați parametri setați la instalarea versiunii anterioare, 5.0.6:

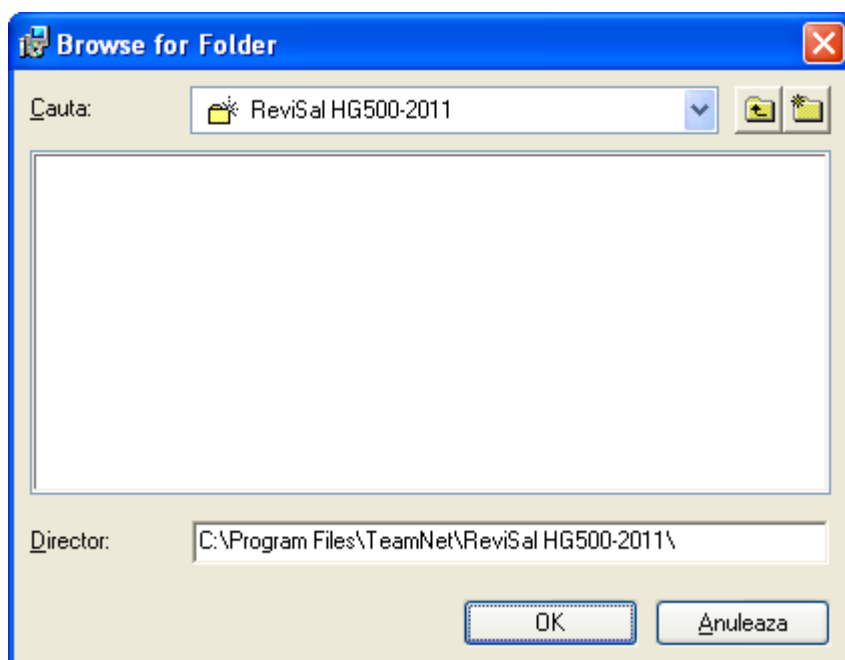
- Directorul de instalare a aplicației,
- Utilizatorii pentru care se instalează aplicația ('Toti utilizatorii' sau 'Doar Eu').



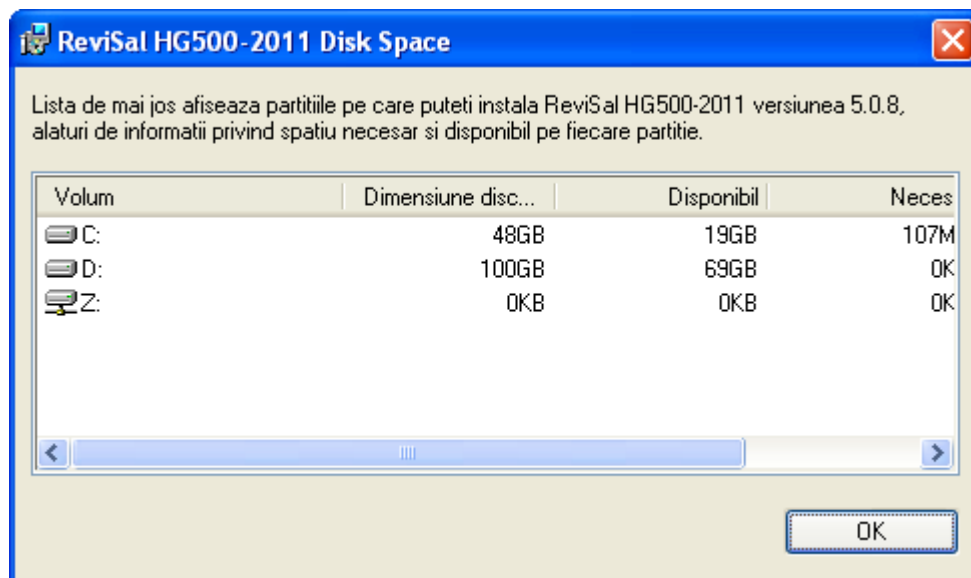
În fereastră se va afișa calea implicită de instalare a aplicației, aceasta fiind în directorul „C:\Program Files\Revisal HG500-2011”.

Dacă se vrea instalarea într-o altă locație trebuie să precizați această locație în care se va instala programul apăsând pe butonul „Caută” sau se introduce manual locația respectivă.

Fereastra de căutare arată astfel:



Pentru a verifica spațiul liber de pe disc puteți utiliza butonul „Spațiu pe disc” care va afișa toate partițiile și spațiul disponibil pe fiecare dintre acestea. Ecranul afișat este unul similar cu următorul:

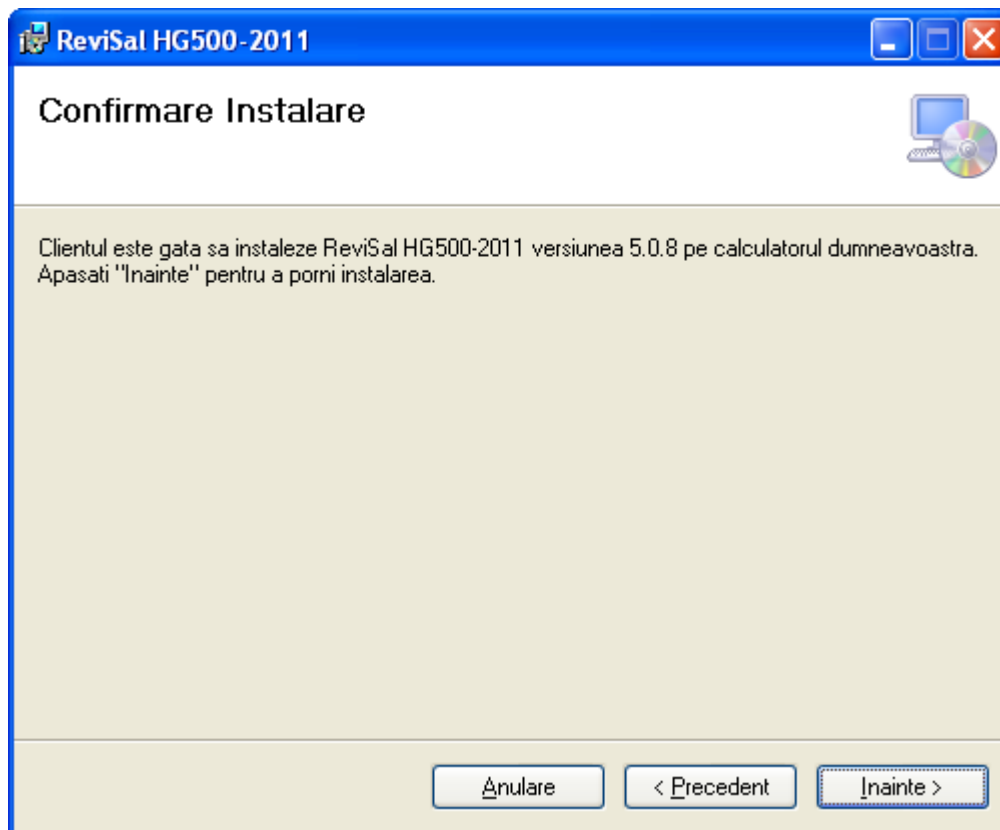


Aplicația poate fi accesată numai de cel care instalează aplicația sau de către toți utilizatorii calculatorului respectiv. Aveți opțiunile:

- „Toti utilizatorii” dacă doriți să instalați pentru oricine folosește acest calculator,
- „Doar eu” dacă doriți să instalați doar pentru utilizatorul curent.

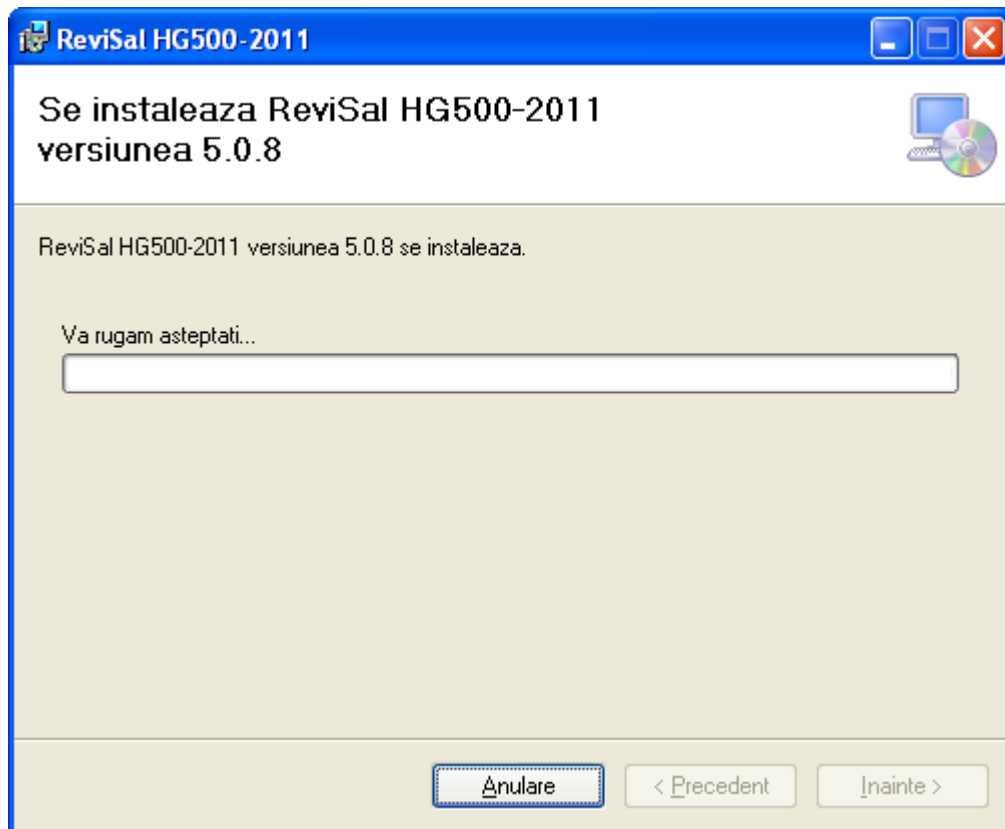
Pentru a încheia acest pas, faceți click pe „Înainte” pentru confirmarea instalării în directorul de instalare ales cu opțiunea specificată.

Pas 3: Confirmarea începerii instalării aplicației ReviSal



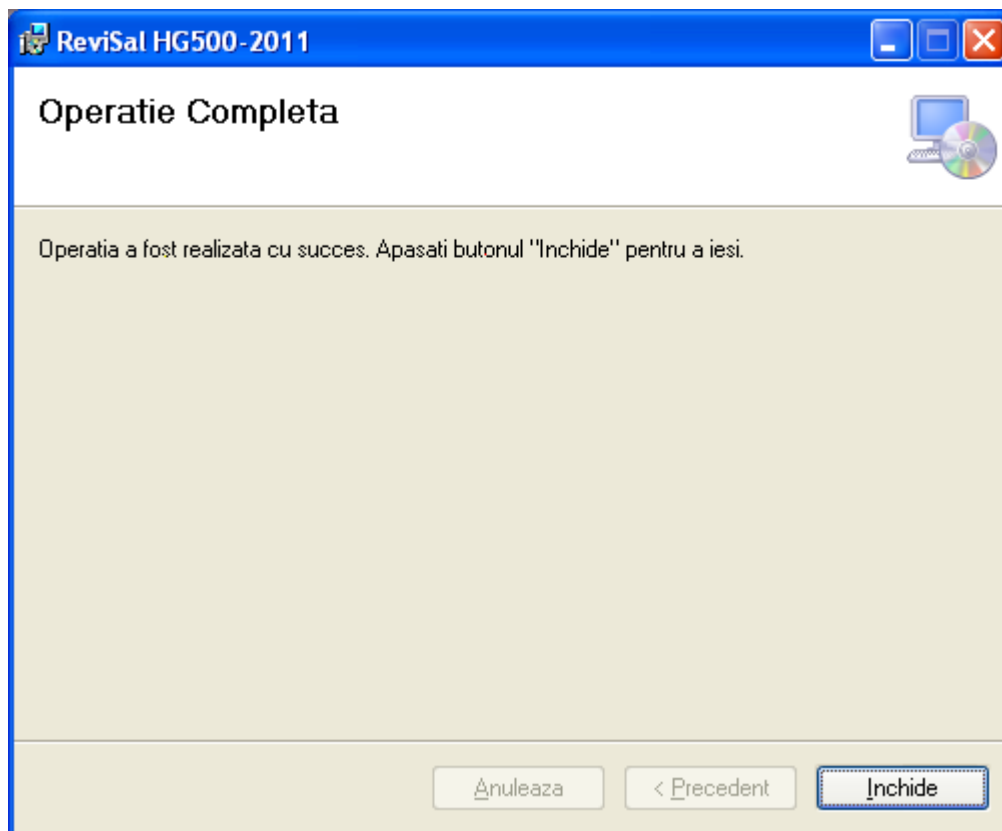
În acest pas este necesară confirmarea utilizatorului pentru a se putea face instalarea efectivă a aplicației ținând cont de opțiunile specificate la pașii anteriori.

Pas 4: Instalarea aplicației ReviSal



În acest pas se afișează evoluția instalării aplicației ReviSal.
Vă rugăm să așteptați terminarea instalării aplicației ReviSal, care durează câteva minute în funcție de configurația calculatorului dumneavoastră.

Pas 5: Confirmarea instalării cu succes a aplicației ReviSal



La acest pas se afișează mesajul de confirmare a instalării cu succes a aplicației ReviSal pe calculatorul dumneavoastră.
Apasați butonul „Inchide” pentru a închide fereastra.

Accesarea aplicație ReviSal 5.0.8

Aplicația a fost instalată și poate fi accesată urmând calea:
Start → All Programs → ReviSal HG500-2011